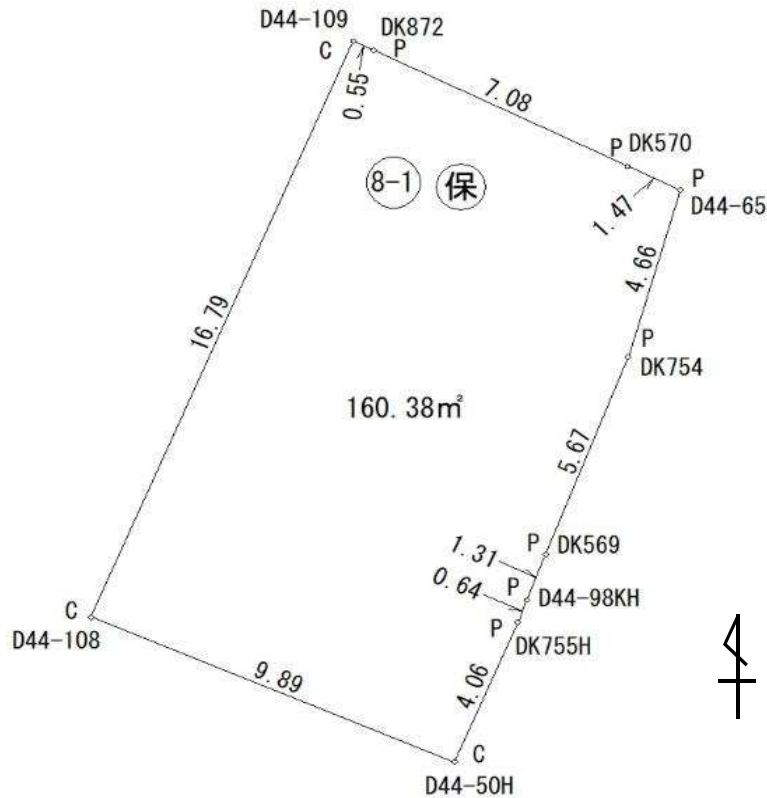


宅地〔保留地〕分譲！

面積 160.38 m²

価格 14,690,808円



番号	R4-1		姫路市町坪		最寄り駅 JR英賀保駅 1.7km	
物件種別	土地	街区画地 番号	44街区8-1画地	用途地域	第2種低層住居専用地域	
面積	160.38m ²	m ² 単価	91,600 円	建蔽率	60%	
地目	宅地	現況	更地	容積率	150%	
小学校区	荒川小学校 0.5km	中学校区	山陽中学校 2.4km	接道状況	南6m	
引込み	前面道路の埋設状況 水道:有、下水:有、ガス:有 ライフラインの引込み工事はしていません。土地引き渡し後に買主負担での工が必要です。					
その他	<ul style="list-style-type: none"> ・本件は区画整理事業による保留地です。換地処分後に土地登記簿を作成し所有権移転登記を行うこととなります。それまでの間の権利は使用収益権となり、土地登記簿に代わるものとして土地区画整理法に規定される保留地台帳に権利関係を登録し、登記証明書に代え保留地証明を発行します。 ・標準貫入試験等の地質調査は行っていません。地盤改良の必要が生ずる場合は買主の負担となります。 ・電柱や支線の位置を現地で確認してください。組合で移設は行いません。 					

姫路市英賀保駅周辺土地区画整理組合

〒670-8501 姫路市安田四丁目1番地(姫路市役所7階 区画整理課内)
午前8時35分～午後5時20分まで(土・日・祝日・年末年始を除く)

TEL 079-221-2559
FAX 079-221-2739

組合ホームページ <http://agahoeki.jibasan.jp/top>

「英賀保駅 組合」で検索

英賀保駅 組合